

Danubio

White body wall tiles

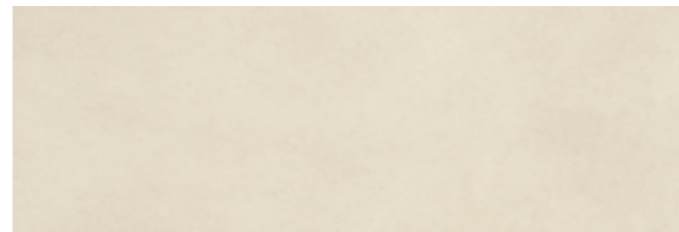


Danubio

White body wall tiles

Danubio-H/R Vosgos-H/R
Aluminio/90

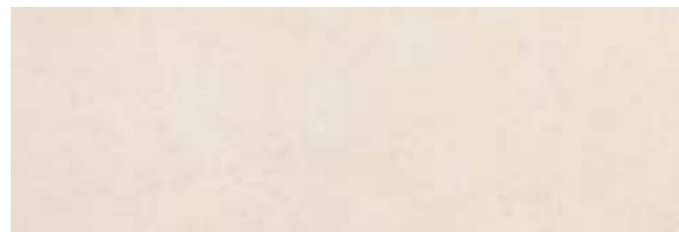
DANUBIO G



VOSGOS G



DANUBIO H



VOSGOS H



DANUBIO



12 patterns

32 * 90 * 1,05 cm 13 * 36"		33 * 91 * 1,05 cm 13 * 36"	
RECTIFIED	NATURAL	NO RECTIFIED	NATURAL
	BN29		BN21
G	14430	G	14364
H	14431	H	14365



26200 ALUMINIO/90/MAT_90 * 0,5 cm | 35 * 0,2" _ P39



07021 ACERO/90_1,5 * 90 cm | 0,6 * 36" _ P30

* No se aconseja su uso en zonas con presencia de vapor.
Not suitable for environments where water vapour is present.

VOSGOS



12 patterns

32 * 90 * 1,05 cm 13 * 36"		33 * 91 * 1,05 cm 13 * 36"	
RECTIFIED	NATURAL	NO RECTIFIED	NATURAL
	BN36		BN25
G	14432	G	14406
H	14433	H	14405



07605 ALUMINIO/90_0,5 * 90 cm | 0,2 * 36" _ P39



26201 L. GOLDEN/MAT/90_90 * 0,5 cm | 35 * 0,2" _ P39



* 17974 L. ANDROS/R_0,5 * 90 cm | 0,2 * 36" _ P53

CARACTERÍSTICAS TÉCNICAS | TECHNICAL CHARACTERISTICS

joint	wall tiles	mat
diferent shades	shade variation	various graphics

EMBALAJE | PACKING

Formato Sizes	Cajas Boxes			Pallet			Tamaño cm aprox.	Cont./20' 21500 kg.	Cont./20' 24000 kg.
	Piezas	m2/ sq.m	kg	Cajas	m2/ sq.m	kg			
cm									
32 * 90 * 1,05	4	1,15	20,90	56	64,40	1194	120 * 80 * 105	1159,63	1294,47
33 * 91 * 1,05	4	1,20	21,80	51	61,20	1136	120 * 80 * 106	1158,27	1292,96
inch	Units	ft2	lb	Boxes	ft2	lb	Sizes inch approx.	ft2	ft2
12 5/8 * 35 7/16 * 7/16	4	12,38	46,08	56	693,20	2632,77	47 1/4 * 31 1/2 * 41 5/16	12482,27	13933,70
13 * 35 13/16 * 7/16	4	12,92	48,07	51	658,76	2504,88	47 1/4 * 31 1/2 * 41 3/4	12467,67	13917,40

(Los pesos aquí reflejados pueden sufrir ligeras variaciones en función del lote de producción.
Weights shown here may slightly vary depending on the production lot.)